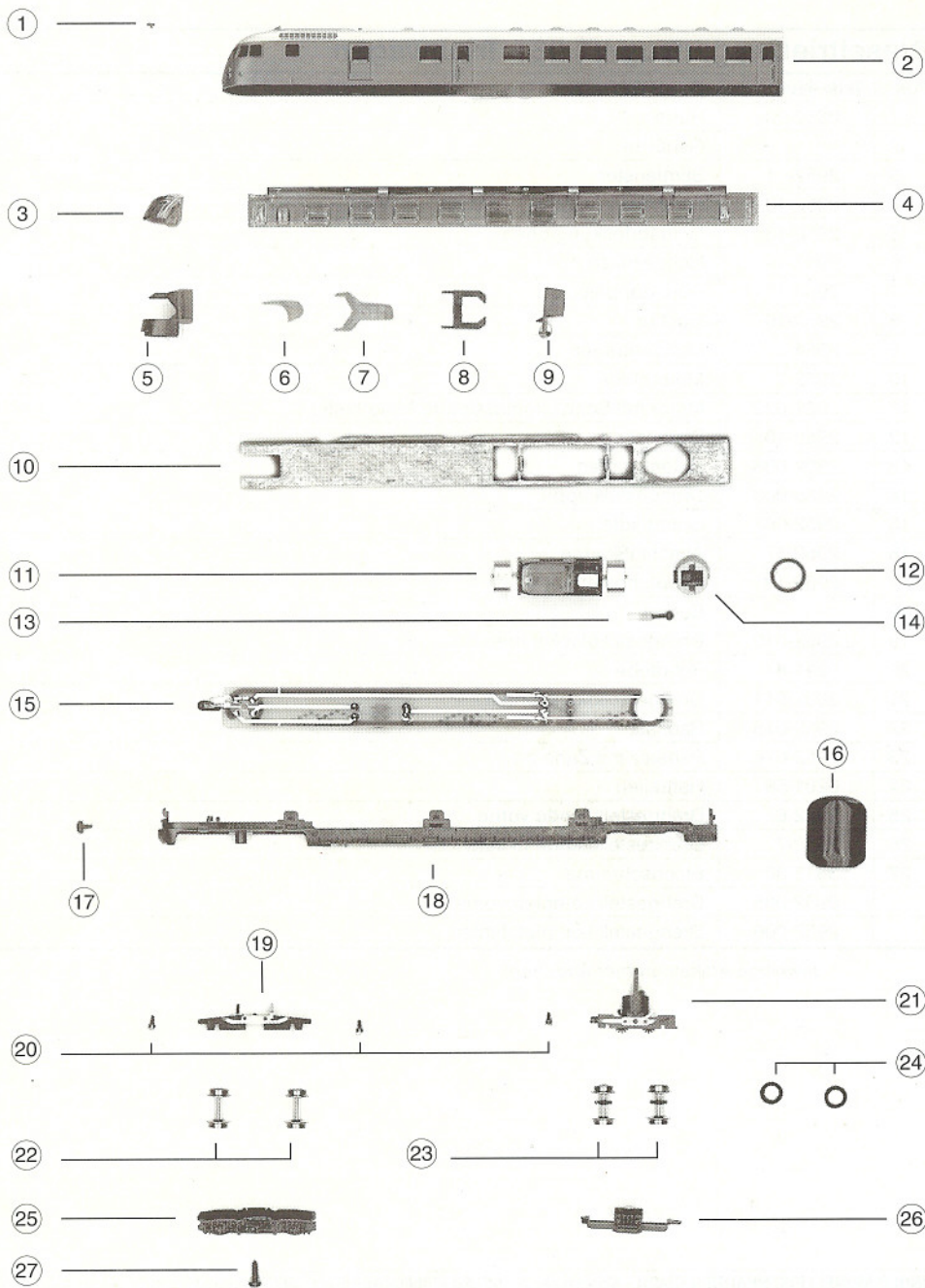


ARNOLD



ARNOLD

Dieseltriebwagenzug VT 08 - Triebwagen

Pos.	Teile-Nummer	Bezeichnung
1	2652-20	Hupe
2	*	Gehäuse
3	2952-11	Stirnfenster
4	2952-10	Fenster
5	2952-13	Lichtabdeckung oben
6	2952-14	Licht einfach
7	2952-15	Licht doppelt
8	2952-16	Licht rot
9	2954-3	Lampenträger
10	2952-2	Motorblock
11	2952-020	Motor mit Schwungmasse und Motorhalter
12	2952-18	Distanzring
13	2309-008	Gelenkzapfen
14	2435-009	Drehgestellkappe
15	2952-007	Leiterplatte
16	2952-17	Abschlußkappe
17	2952-19	Kupplungsattrappe
18	*	Boden
19	2952-010	Drehgestellblock vorne
20	0221-87	Schraube
21	2952-011	Drehgestellblock hinten
22	2952-015	Radsatz
23	2952-016	Radsatz mit Zahnrad
24	0201-56	Haftreifen
25	2952-6	Drehgestellblende vorne
26	2952-7	Drehgestellblende hinten
27	3815-30	Blechschraube
	2952-005	Drehgestell komplett vorne
	2952-006	Drehgestell komplett hinten

* Jeweilige Artikelnummer angeben!

ARNOLD



⑫

⑬

⑭



⑮



⑯



⑯



⑰



⑱

ARNOLD

Dieseltriebwagenzug VT 08 - Endwagen

Pos.	Teile-Nummer	Bezeichnung
1	*	Gehäuse
2	2954-10	Fenster
3	2952-11	Stirnfenster
4	2954-007	Leiterplatte
5	2954-3	Lampenträger
6	2952-16	Licht rot
7	2952-15	Licht doppelt
8	2952-14	Licht einfach
9	2952-13	Lichtabdeckungen oben
10	2954-5	Inneneinrichtung
11	2953-50	Beschwerung
12	2952-17	Abschlußkappe
13	*	Boden
14	2952-19	Kupplungsattrappe
15	2954-4	Drehgestell
16	2954-015	Radsatz
17	2954-009	Stromabnehmer mit Litze 125 mm
18	2954-008	Stromabnehmer mit Litze 15 mm

* Jeweilige Artikelnummer angeben!